

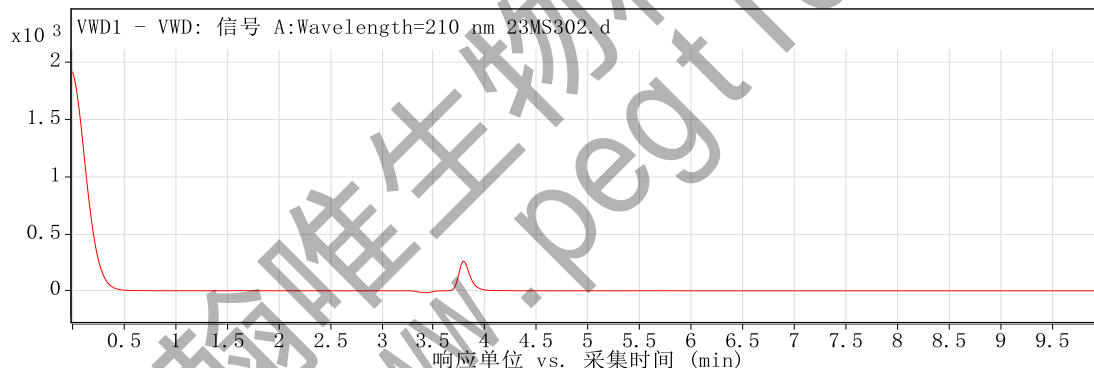
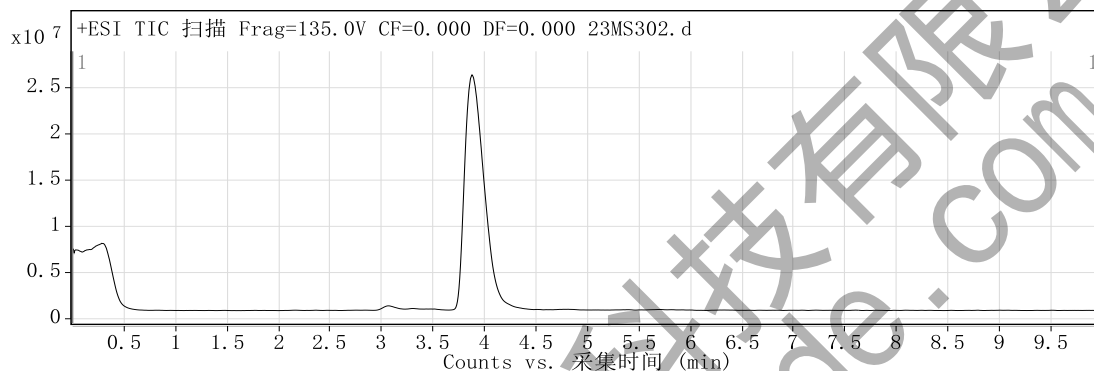
# 定性分析报告

数据文件名称 23MS302.d 样品名称 23MS302 87691-27-8 C228A220401R  
样品类型 Calibration 位置 Vial 45  
仪器名称 Instrument 1 用户名 DESKTOP-4G0NUSO\mouxin  
采集方法 通用方法(D泵).m 采集时间 2023/9/20 0:45:43  
IRM 校正状态 Not Applicable DA 方法 Default.m  
注释

设备类型 TandemQuadrupole Sample Group  
Info. Stream Name LC 1  
Acquisition SW 6400 Series Triple  
Version Quadrupole 10.0 (142)

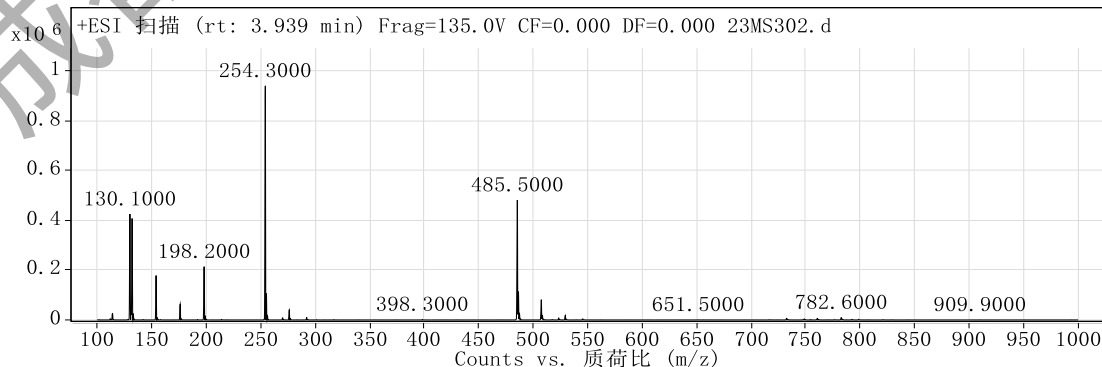
## 用户色谱图

裂解电压 135 碰撞能量 0 电离模式 ESI



## 用户质谱图

裂解电压 135 碰撞能量 0 电离模式 ESI



## 峰列表

m/z	z	丰度
130.1	1	424381.38

## 定性分析报告

132.1	1	406784.03
154.1		178117.17
176.2	1	62416.82
198.2	1	213611.73
254.3	1	938889.25
255.3	1	104174.16
485.5	1	480832.88
486.5	1	113249.79
507.5		81337.06

--- 报告结束 ---

成都翰唯生物科技有限公司  
www.peptide.com